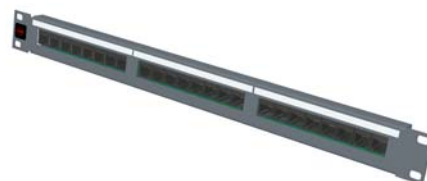




Panel 19-calowy 24xRJ45, KATT, ISDN BUS, UTP, 1U, Grafitowy



PODSUMOWANIE CECH UŻYTKOWYCH:

Produkty Molex Premise Networks z asortymentu ISDN umożliwiają łatwą instalację usług ISDN w środowisku okablowania strukturalnego.

Wbudowane rezystory umożliwiają prawidłowe funkcjonowanie ISDN Basic Rate S-Bus.

Zarówno panele jak i gniazda abonenckie ISDN są wyposażone w rezystory dopasowujące. 24-portowy panel krosowy pozwala na stworzenie punktu dystrybucyjnego dedykowanego do usług ISDN. Produkty ISDN charakteryzują się pełną zgodnością z ISO 8877.

PARAMETRY ELEKTRYCZNE:

Rezystancja: $\leq 200 \text{ m}\Omega$
Tolerancja rezystancji: $\leq 50 \text{ m}\Omega$
Rezystancja izolacji: $\geq 100 \text{ M}\Omega$

PARAMETRY MECHANICZNE:

Szerokość [mm]: 483
Wysokość [mm]: 44

Materiał: Blacha stalowa walcowana na zimno o grubości 1,50 mm
Powłoka lakiernicza: Lakier proszkowy w kolorze grafitowym

GNIAZDO

Trwałość: > 750 cykli
Materiał styków: Fosforobraz
Powłoka styków: $1,27 \mu\text{m}$ złota na $2,50 \mu\text{m}$ niklu
Siła docisku styków: $> 100 \text{ g}$
Siła rozłączania: 15 kg
Materiał obudowy: Termoplastyczne tworzywo UL94VO

ZŁĄCZE IDC

Trwałość: > 200 cykli
Materiał styków: Fosforobraz
Powłoka styków: Stop Sn 60% /Pb 40%
Przyjmuje przewody: 26-22 AWG (druć/linka)

Numer Katalogowy	Nazwa
27.00.240.A001G	Panel 19-calowy 24xRJ45, KATT, ISDN BUS, UTP, 1U, Grafitowy

MOLEX PREMISE NETWORKS:

**Eastern Europe
Headquarters**
Molex Premise Networks Sp. z o.o.

ul. Powązkowska 44 C
01-797 Warszawa
Tel. +48 22 326 07 20
Fax +48 22 326 07 30

www.molexpn.com.pl

Corporate Headquarters
Molex Premise Networks

8 Executive Drive
Hudson, NH 03051 USA
Tel. +1 603-324-0200
Toll Free +1 800-866-3827
Fax +1 603-577-8770

www.molexpn.com

Western Europe Headquarters
Molex Premise Networks Limited

Concorde Way,
Segensworth North
Fareham Hants
PO15 5RL England
Tel. +44 (0) 1489 572 111
Fax +44 (0) 1489 559 106

www.molexpn.co.uk

Asia Pacific Headquarters
Molex Premise Networks

PTY Limited
60-78 Abey Road
Melton, Victoria,
Australia 3337
Tel. +61 3 99 71 7111
Fax +61 3 99 71 7199

www.molexpn.com.au