

PODSUMOWANIE CECH UŻYTKOWYCH:

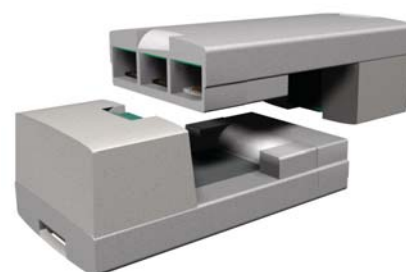
- Konstrukcja lekka i wytrzymała.
- Przeznaczony do testowania poprawności połączeń kanałów teleinformatycznych.
- Wyposażony w gniazda modułowe polaryzacji WE8W w sekwencji USOC, 568A oraz 568B.
- W czasie gdy tester nie jest używany obie części są spięte razem, co ułatwia przenoszenie i składowanie oraz odłącza baterię przedłużając wydatnie jej czas eksploatacji.
- Tester wykrywa zwarcia, otwarte obwody i odwrócone pary (wyświetlacz LED informuje o błędach w systemie okablowania).
- Tester SLT3S posiada dodatkowo możliwość testowania ciągłości ekranu.
- Zestaw zawiera jednostkę główną i zdalną, baterię 9V oraz pokrowiec.
- Pokrowiec wyposażony jest w zaczep umożliwiającący noszenie testera na pasku o szerokości do 65mm

PARAMETRY MECHANICZNE:

Element:	Szerokość [mm]	Wysokość [mm]	Głębokość [mm]
MASTER	59	109	41
REMOTE	59	109	41
Zestaw	59	144	41
Waga:			
33.D0010 [g]			226
33.D0020 [g]			285
Materiał obudowy:			
Termoplastyczne tworzywo ABS			
Kolor:		Szary	
Materiał styków:		Fosforobrzą	
Powłoka styków:		0,75 µm złota na 1,25 µm niklu	



Ekranowany tester SLT3 z pokrowcem



Jednostka główna (MASTER)

Dioda świeci
Dioda świeci
Dioda świeci
Dwie diody świecą
Dioda nie świeci
Dioda świeci w innej kolejności

INTERPRETACJA WYNIKÓW

Jednostka zdalna (REMOTE)

Świeci dioda zielona
Świeci dioda czerwona
Dioda nie świeci
Dwie diody świecą
Dioda nie świeci
Dioda świeci w innej kolejności

Diagnoza

Kanał wykonany poprawnie
Zamienione przewody w obrębie danej pary
Zwarcie w obrębie danej pary
Zwarcie pomiędzy parami
Brak ciągłości
Zamienione pary

Numer Katalogowy	Nazwa
33.D0010	Tester SLT3 z pokrowcem
33.D0020	Ekranowany tester SLT3 z pokrowcem

MOLEX PREMISE NETWORKS:

Eastern Europe Headquarters Molex Premise Networks Sp. z o.o.

ul. Powązkowska 44 C
01-797 Warszawa
Tel. +48 22 326 07 20
Fax +48 22 326 07 30

www.molexpn.com.pl

Corporate Headquarters Molex Premise Networks

8 Executive Drive
Hudson, NH 03051 USA
Tel. +1 603-324-0200
Toll Free +1 800-866-3827
Fax +1 603-577-8770

www.molexpn.com

Western Europe Headquarters Molex Premise Networks Limited

Concorde Way,
Segensworth North
Fareham Hants
PO15 5RL England
Tel. +44 (0) 1489 572 111
Fax +44 (0) 1489 559 106

www.molexpn.co.uk

Asia Pacific Headquarters Molex Premise Networks

PTY Limited
60-78 Abey Road
Melton, Victoria,
Australia 3337
Tel. +61 3 99 71 7111
Fax +61 3 99 71 7199

www.molexpn.com.au