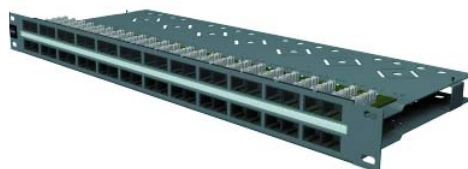


Panel 19-calowy 48xRJ45 KATT IDC,568B, UTP, PowerCat 5e, 1U, Grafitowy



PODSUMOWANIE CECH UŻYTKOWYCH:

19 calowy nieekranowany panel 48xRJ45 PowerCat 5e 1U przeznaczony jest do zakańczania okablowania poziomego w Głównych lub Pośrednich Punktach Rozdzielczych szybkich sieci teleinformatycznych. Głównymi zaletami produktu jest duża gęstość połączeń, 48 gniazd RJ45 w 1U wysokości, bardzo dobre parametry transmisyjne (zgodność z kategorią 5e), łatwość i wygoda przyłączania kabli. Panel składa się z dwóch płyt, z których każda zawiera 24 gniazda RJ45 oraz złącza szczelinowe KATT IDC osadzone na wspólnej płycie drukowanej. Podczas instalacji demontuje się płytę górną i obsadza wszystkie porty płyty dolnej. Następnie należy przymocować płytę górną, przy pomocy plastikowych nitów i zaterminować gniazda na płycie górnej.

Dodatkowe zalety produktu:

- Tylne półki służące do mocowania kabli za pomocą krawatek kablowych, dzięki czemu są odciążone złącza szczelinowe KATT IDC.
- Wygodny i estetyczny sposób oznaczania kanałów.
- Uniwersalne złącze szczelinowe umożliwia przyłączenie przewodników w sekwencji 568B lub 568A.
- Estetyczna i trwała powłoka proszkowa w kolorze grafitowym.
- W zestawie znajdują się śruby montażowe, krawatki kablowe, oznacznik kanałów.

PARAMETRY ELEKTRYCZNE:

Rezystancja: $\leq 20 \text{ m}\Omega$
Tolerancja rezystancji: $\leq 2 \text{ m}\Omega$
Rezystancja izolacji: $\geq 100 \text{ M}\Omega$

PARAMETRY TRANSMISYJNE:

$RL_{[1-100\text{MHz}]}$ $\geq 60-20 \cdot \log(f) \text{ dB}$
Insertion Loss $_{[1-100\text{MHz}]}$ $\leq 0.4 \cdot \sqrt{f} \text{ dB}$
NEXT $_{[1-100\text{MHz}]}$ $\geq 83-20 \cdot \log(f) \text{ dB}$
PS NEXT $_{[1-100\text{MHz}]}$ $\geq 80-20 \cdot \log(f) \text{ dB}$
FEXT $_{[1-100\text{MHz}]}$ $\geq 75.1-20 \cdot \log(f) \text{ dB}$
PS FEXT $_{[1-100\text{MHz}]}$ $\geq 72.1-20 \cdot \log(f) \text{ dB}$
Delay $_{[1-100\text{MHz}]}$ $\leq 2.5 \text{ ns}$
Delay Skew $_{[1-100\text{MHz}]}$ $\leq 1.25 \text{ ns}$
TCL $_{[1-100\text{MHz}]}$ $\geq 66-20 \cdot \log(f) \text{ dB}$

PARAMETRY MECHANICZNE:

Wymiary:
Szerokość [mm]: 483
Wysokość [mm]: 44
Głębokość [mm]: 180
Waga [kg]: 2.76
Materiał: Blacha stalowa walcowana na zimno o grubości 1.50 mm
Powłoka lakiernicza:
Lakier proszkowy w kolorze grafitowym
Gniazdo
Trwałość: > 750 cykli
Materiał styków: Stop miedzi
Powłoka styków: $1.27 \mu\text{m}$ złota na $2.50 \mu\text{m}$ niklu
Materiał obudowy:
Tworzywo sztuczne aprobowane UL94VO

Złącze IDC
Trwałość: > 200 cykli
Materiał styków: Stop miedzi
Powłoka styków: Stop Sn /Pb na Niklu
Przyjmuje przewody: 26-22 AWG (druć lub linka)

Numer Katalogowy	Nazwa
PID-00073	Panel 19-calowy 48xRJ45 KATT IDC,568B, UTP, PowerCat 5e, 1U, Grafitowy

MOLEX PREMISE NETWORKS:

Eastern Europe Headquarters
Molex Premise Networks Sp. z o.o.
ul. Powązkowska 44 C
01-797 Warszawa
Tel. +48 22 326 07 20
Fax +48 22 326 07 30

www.molexpn.com.pl

Corporate Headquarters
Molex Premise Networks
8 Executive Drive
Hudson, NH 03051 USA
Tel. +1 603-324-0200
Toll Free +1 800-866-3827
Fax +1 603-577-8770

www.molexpn.com

Western Europe Headquarters
Molex Premise Networks Limited
Concorde Way,
Segensworth North
Fareham Hants
PO15 5RL England
Tel. +44 (0) 1489 572 111
Fax +44 (0) 1489 559 106
www.molexpn.co.uk

Asia Pacific Headquarters
Molex Premise Networks
PTY Limited
60-78 Abey Road
Melton, Victoria,
Australia 3337
Tel. +61 3 99 71 7111
Fax +61 3 99 71 7199
www.molexpn.com.au