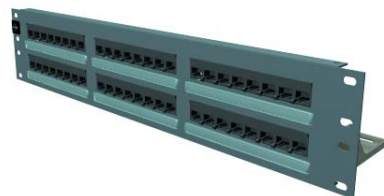


Panel 19-calowy 24xRJ45, KATT, 568A/B, UTP, PowerCat 5e, 1U, Grafitowy



Panel 19-calowy 48xRJ45, KATT, 568A/B, UTP, PowerCat 5e, 2U, Grafitowy



PODSUMOWANIE CECH UŻYTKOWYCH:

Spełnienie wymagań kategorii 5e.
Układ kompensacyjny zrealizowany bezpośrednio na płycie drukowanej.
Złącze KATT zapewniające łatwość montażu.

Miejsce na oznaczenie kanałów.
łatwość wprowadzania zmian, rozbudowy i rekonfiguracji.
Uproszczenie połączeń strony systemowej z użytkową oraz uproszczenie konserwacji tych połączeń. Wygodny dostęp. Standard 19".

W skład zestawu wchodzi uchwyty porządkujące przebiegi kablowe, opaski oraz śruby montażowe.

PARAMETRY ELEKTRYCZNE:

Rezystancja: $\leq 20 \text{ m}\Omega$
Tolerancja rezystancji: $\leq 2 \text{ m}\Omega$
Rezystancja izolacji: $\geq 100 \text{ M}\Omega$

PARAMETRY TRANSMISYJNE:

$RL_{[1-100\text{MHz}]}$ $\geq 60-20 \cdot \log(f) \text{ dB}$
 $\text{Insertion Loss}_{[1-100\text{MHz}]}$ $\leq 0.4 \cdot \sqrt{f} \text{ dB}$
 $\text{NEXT}_{[1-100\text{MHz}]}$ $\geq 83-20 \cdot \log(f) \text{ dB}$
 $\text{PS NEXT}_{[1-100\text{MHz}]}$ $\geq 80-20 \cdot \log(f) \text{ dB}$
 $\text{FEXT}_{[1-100\text{MHz}]}$ $\geq 75.1-20 \cdot \log(f) \text{ dB}$
 $\text{PS FEXT}_{[1-100\text{MHz}]}$ $\geq 72.1-20 \cdot \log(f) \text{ dB}$
 $\text{Delay}_{[1-100\text{MHz}]}$ $\leq 2.5 \text{ ns}$
 $\text{Delay Skew}_{[1-100\text{MHz}]}$ $\leq 1.25 \text{ ns}$
 $\text{TCL}_{[1-250\text{MHz}]}$ $\geq 66-20 \cdot \log(f) \text{ dB}$

PARAMETRY MECHANICZNE:

Element: PID-00058
Szerokość [mm]: 483
Wysokość [mm]: 44
Głębokość [mm]: 98
Waga [g]: 1006

Element: PID-00059
Szerokość [mm]: 483
Wysokość [mm]: 88
Głębokość [mm]: 98
Waga [g]: 1760

Materiał: Blacha stalowa walcowana na zimno o grubości 1.50 mm
Powłoka lakiernicza: Lakier proszkowy w kolorze grafitowym

GNIAZDO

Trwałość: > 750 cykli
Materiał styków: Fosforobraz
Powłoka styków: $1.27 \mu\text{m}$ złota na $2.50 \mu\text{m}$ niklu $> 100 \text{ g}$
Siła docisku styków: $> 100 \text{ g}$
Siła rozłączania: 15 kg
Materiał obudowy: Termoplastyczne tworzywo UL94VO

ZŁĄCZE IDC

Trwałość: > 200 cykli
Materiał styków: Fosforobraz
Powłoka styków: Stop Sn 60% /Pb 40%
Przyjmuje przewody: 26-22 AWG (druć/linka)

Numer Katalogowy

Nazwa

PID-00058

Panel 19-calowy 24xRJ45, KATT, 568A/B, UTP, PowerCat 5e, 1U, Grafitowy

PID-00059

Panel 19-calowy 48xRJ45, KATT, 568A/B, UTP, PowerCat 5e, 2U, Grafitowy

MOLEX PREMISE NETWORKS:

Eastern Europe Headquarters Molex Premise Networks Sp. z o.o.

ul. Powązkowska 44 C
01-797 Warszawa
Tel. +48 22 326 07 20
Fax +48 22 326 07 30

www.molexpn.com.pl

Corporate Headquarters Molex Premise Networks

8 Executive Drive
Hudson, NH 03051 USA
Tel. +1 603-324-0200
Toll Free +1 800-866-3827
Fax +1 603-577-8770

www.molexpn.com

Western Europe Headquarters Molex Premise Networks Limited

Concorde Way,
Segensworth North
Fareham Hants
PO15 5RL England
Tel. +44 (0) 1489 572 111
Fax +44 (0) 1489 559 106

www.molexpn.co.uk

Asia Pacific Headquarters Molex Premise Networks

PTY Limited
60-78 Abey Road
Melton, Victoria,
Australia 3337
Tel. +61 3 99 71 7111
Fax +61 3 99 71 7199

www.molexpn.com.au