

## INFO

### Szczypce zaciskowe do wtyków typu Western

Cięcie, zdejmowanie izolacji i zaciskanie w jednym narzędziu.  
Wtyki typu Western można zaszerzować następująco:  
4-polowe wtyki do słuchawek telefonicznych i przyłączy urządzeń sieciowych  
6-polowe wtyki do faksu i przyłącza telefonicznego  
8-polowe wtyki w zakresie ISDN i przyłączy informatycznych

### Szczypce zaciskowe do wtyków typu Western

do nieekranowanych wtyków modułowych do cięcia, zdejmowania izolacji i zaciskania



Art. nr.	Zakr.zacisku	Ciężar	Sztuk
21 08 67	4-polowy, RJ10, 4P4C, RJ14, 4P2C	535	1
21 08 65	6-polowy, 6P/RJ12, RJ11, 6P2C	535	1
21 08 69	8-polowy, RJ45, 8P8C	535	1

### Szczypce zaciskowe do wtyków typu Western

narzędzie uniwersalne do nieekranowanych wtyków typu Western do cięcia, zdejmowania izolacji i zaciskania, model lekki i kompaktowa budowa (6-p, 8-p, 6DEC, 4-p)



Art. nr.	Zakr.zacisku	Ciężar	Sztuk
21 30 50	4-, 6-, 8-polowy, 6 DEC RJ10, RJ11, RJ12, RJ14, RJ45	300	1

### Szczypce zaciskowe do wtyków typu Western

dla nieekranowanych wtyków modułowych do cięcia, zdejmowania izolacji i zaciskania



Art. nr.	Zakr.zacisku	Ciężar	Sztuk
21 08 57	6- i 8-polowy RJ11, RJ12, RJ45	535	1

### Szczypce zaciskowe do wtyków typu Western

szczypce zaciskowe do nieekranowanych wtyków modułowych 4-, 6- i 8-polowych, 6DEC, model ciężki z automatyczną zapadką i nastawną blokadą, element do obcinania i zdejmowania izolacji



Art. nr.	Zakr.zacisku	Ciężar	Sztuk
21 08 71	4-, 6-, 8-polowy, 6DEC RJ10, RJ11, RJ12, RJ14, RJ45	500	1

### Szczypce do zaciskania do wtyków typu Western RJ

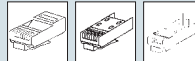
do połączeń telekomunikacyjnych i komputerowych, z blokadą



Art. nr.	Zakr.zacisku	Ciężar	Sztuk
21 09 71	4-polowy	300	1
21 09 73	6-polowy	400	1
21 09 81	8-polowy	300	1

### Szczypce zaciskowe do wtyków typu Western

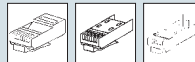
profesjonalne szczypce zaciskowe do ekranowanych i nieekranowanych wtyków typu Western, z wymiennymi nakładkami zaciskowymi, lekkie w użyciu, mały nakład siły dzięki optymalnemu przełożeniu dźwigni, niezawodność w uzyskiwaniu optymalnych połączeń zaciskowych, korpus z hartowanej stali jakościowej, prosta i szybka wymiana nakładek zaciskowych, regulowany nacisk zaciskania i głębokość wprasowania, zastosowanie dla małych i średnich serii, gwarancja wykonania 50.000 zacisków.



Art. nr.	Ciężar	Sztuk
21 30 00	460	1

### Nakładki

do 21 30 00



Art. nr.	Zakr.zacisku	Ciężar	Sztuk
21 30 02	4-polowe, nieekranowane	70	1 para
21 30 04	6-polowe, nieekranowane	70	1 para
21 30 06	6DEC, nieekranowane	70	1 para
21 30 08	8-polowe, nieekranowane	70	1 para
21 30 10	10-polowe, nieekranowane	70	1 para
21 30 12	8-polowe, ekranowane	70	1 para
21 30 14	10-polowe, ekranowane	70	1 para

### Lista referencyjna do wtyków Western RJ w internecie:

#### serie mała do średniej

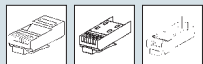
[http://www.haupa.com/documents/html/d/katalog/ruk/crimp/datenblatt/referenzliste\\_westernstecker\\_k.htm](http://www.haupa.com/documents/html/d/katalog/ruk/crimp/datenblatt/referenzliste_westernstecker_k.htm)

#### serie średnia do dużej

[http://www.haupa.com/documents/html/d/katalog/ruk/crimp/datenblatt/referenzliste\\_westernstecker\\_g.htm](http://www.haupa.com/documents/html/d/katalog/ruk/crimp/datenblatt/referenzliste_westernstecker_g.htm)

### Szczypce zaciskowe do wtyków typu Western

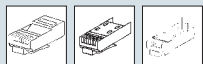
profesjonalne szczypce zaciskowe do ekranowanych i nieekranowanych wtyków typu Western, z wymiennymi nakładkami zaciskowymi, łatwe w użyciu, mały nakład siły dzięki optymalnemu przełożeniu dźwigni, niezawodność w uzyskiwaniu optymalnych połączeń zaciskowych, korpus z hartowanej stali jakościowej, prosta i szybka wymiana nakładek zaciskowych, regulowany nacisk zaciskania i głębokość wprasowania, zastosowanie dla średnich i dużych serii, gwarancja wykonania 50.000 zacisków



Art. nr.	Ciężar	Sztuk
21 30 20	550	1

### Praska ręczna do wtyków typu Western

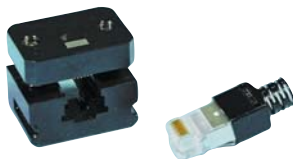
profesjonalna praska ręczna do ekranowanych i nieekranowanych wtyków typu Western, z wymiennymi stalowymi nakładkami zaciskowymi, łatwa w użyciu, mały nakład siły dzięki optymalnemu przełożeniu dźwigni, niezawodność w uzyskiwaniu optymalnych połączeń zaciskowych, wykonana z hartowanej stali jakościowej, prosta i szybka wymiana nakładek zaciskowych, regulowany nacisk zaciskania i głębokość wprasowania, zastosowanie dla średnich i dużych serii, możliwość zamontowania na stałe



Art. nr.	Ciężar	Sztuk
21 30 70	3860	1
21 30 72	plyta mocująca	385

### Nakładki

do szczypiec zaciskowych 21 30 20 oraz praski ręcznej 21 30 70



Art. nr.	Zakr.zacisku	Ciężar	Sztuk
21 30 22	8-polowe, ekranowane	100	1 para
21 30 24	10-polowe, ekranowane	100	1 para
21 30 26	4-polowe, nieekranowane	100	1 para
21 30 28	6-polowe, nieekranowane	100	1 para
21 30 30	6DEC, nieekranowane	100	1 para
21 30 32	8-polowe, nieekranowane	100	1 para
21 30 34	10-polowe, nieekranowane	100	1 para
21 30 36	8-polowe CAT 5 nieekranowane	100	1 para
21 30 38	6-polowe, ekranowane	100	1 para
21 30 40	8-polowe, „stewart connector“ ekranowane	100	1 para
nakładki dla connectora			
21 30 42	dla Ø 3,7 mm	100	1 para
21 30 44	dla Ø 4,5 mm	100	1 para
21 30 46	dla Ø 5,2 mm	100	1 para
21 30 48	dla Ø 6,0 mm	100	1 para

### Szczypce zaciskowe do łączników hirozowych

profesjonalne szczypce zaciskowe do ekranowanych łączników hirozowych, dla kabli o średnicy 5,7 mm, model krótki, uzyskiwanie kompletnego połączenia zaciskowego w jednej operacji, łatwe w użyciu, mały nakład siły dzięki optymalnemu przełożeniu dźwigni, niezawodność w uzyskiwaniu optymalnych połączeń zaciskowych, korpus z hartowanej stali jakościowej



Art. nr.	Kabli-Ø	Ciężar	Sztuk
21 30 51	5,7	550	1

### Szczypce zaciskowe do łączników hirozowych

profesjonalne szczypce zaciskowe do ekranowanych łączników hirozowych, dla kabli o średnicy 6,4 mm, model krótki, uzyskiwanie kompletnego połączenia zaciskowego w jednej operacji, łatwe w użyciu, mały nakład siły dzięki optymalnemu przełożeniu dźwigni, niezawodność w uzyskiwaniu optymalnych połączeń zaciskowych, korpus z hartowanej stali jakościowej



Art. nr.	Kabli-Ø	Ciężar	Sztuk
21 30 52	6,4	550	1

### Szczypce zaciskowe do łącznik C Sentinel

profesjonalne szczypce zaciskowe do ekranowanych łącznik C Sentinel, wtyków standardowych, dla kabli o średnicy 5,5 mm, uzyskiwanie kompletnego połączenia zaciskowego w jednej operacji, łatwe w użyciu, mały nakład siły dzięki optymalnemu przełożeniu dźwigni, niezawodność w uzyskiwaniu optymalnych połączeń zaciskowych, korpus z hartowanej stali jakościowej



Art. nr.	Kabli-Ø	Ciężar	Sztuk
21 30 54	5,5	550	1

### Asortyment sieciowy

walizka z zawartością w postaci narzędzi do zdejmowania izolacji, cięcia, zaciskania, jak również zakładania listew, puszek lub pól (na tablicach rozdzielczych)

Zawartość:

- 1 szczypce do zaciskania dla wtyczek typu Western (213050)
- 1 przyrząd do zdejmowania izolacji z kabli informatycznych UTP/STP (200068)
- 1 sensorowe narzędzie LSA-Plus do zakładania kabli UTP i STP (300322)



Art. nr.	Ciężar	Sztuk
30 00 33	1200	1

**haupa®**

...rozwiązania, które przekonują

## Elektryczne urządzenie zaciskowe HAUPA

Elektryczne urządzenie zaciskowe służy do łączenia styków zaciskowych najróżniejszego rodzaju:

- izolowane końcówki kablowe do 6 mm<sup>2</sup>
- końcówki kablowe rurowe i zaciskane do 10 mm<sup>2</sup>
- płaskie tulejki wtykowe do 6 mm<sup>2</sup>
- końcówki tulejkowe do 50 mm<sup>2</sup>

Dzięki kompaktowej konstrukcji urządzenie nadaje się zarówno do zastosowań warsztatowych, jak również w kompleksowych systemach konfekcjonowania kabli. Elektryczne urządzenie zaciskowe można eksploatować w dwóch różnych trybach pracy.

### 1 tryb pracy:

styk zaciskowy wykonywany jest przez uruchomienie włącznika nożnego

### 2 tryb pracy:

umożliwia użytkownikowi przez uruchomienie włącznika nożnego zamocowanie styku w gnieździe i włożenie przewodu. Dopiero ponowne uruchomienie włącznika nożnego powoduje wykonanie styku zaciskowego. Można nastawić użycie pełnej siły zaciskającej. Poprzez to unikamy uszkodzeń narzędzi i wadliwych zacisków na skutek niewłaściwie włożonych styków. Poprzez proste naciśnięcie przycisku można zmienić drogę otwarcia gniazd zaciskowych. W celu wykonania dokładnego zacisku, np. styków zwojowych można zamontować przesuwany element lokalizujący, który określa położenie styków dokładnie pod stemplem zaciskającym. Do dyspozycji jest wiele standardowych gniazd zaciskowych. Możliwe są również gniazda specjalne według życzenia klienta.



### Dane techniczne

#### artykułu nr. 21 70 50:

wymiary (Szer. x Wys. x Dł):

140 x 220 x 320 mm

masa: 10 kg

masa wyłącznika nożnego: 1,2 kg

maksymalna siła nacisku: 10 kN

czas zaciskania: 1 s

licznik:

6-pozycyjny z wyświetlaczem LCD

przylącze sieciowe: 230 V/50 Hz (120 V/60Hz)

pobór mocy: 160 VA

### Nowość

włącznik nożny



Art. nr.

21 70 50

Ciężar

10000

Sztuk

1

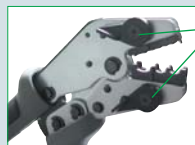
### Akcesoria elektryczne urządzenie zaciskowe 21 70 50

21 70 52	Styki zwojowe 0,14-1/1,5/2,5/4 mm <sup>2</sup>
21 70 56	Styki zwojowe 0,1-1,5 mm <sup>2</sup>
21 70 58	Styki zwojowe 0,1-1,5 mm <sup>2</sup>
21 70 60	Styki zwojowe 0,5-6 mm <sup>2</sup>
21 70 62	Tulejki cienkościenne 0,25-6 mm <sup>2</sup>
21 70 64	Końcówki kablowe izolowane 0,5-6 mm <sup>2</sup> symetryczne
21 70 66	Końcówki kablowe izolowane 0,5-6 mm <sup>2</sup> asymetryczne
21 70 68	Końcówki rurkowe 0,34-2,5 mm <sup>2</sup>
21 70 70	Końcówki rurkowe "Elpress" 4-10 mm <sup>2</sup>
21 70 72	Końcówki rurkowe "Standard" 4-10 mm <sup>2</sup>
21 70 74	Końcówki zaprasowywane 4-10 mm <sup>2</sup>
21 70 76	Końcówki zaciskane 0,5-10 mm <sup>2</sup>
21 70 78	Oslona do 217056, 217060
21 70 80	Oslona do 217070, 217072, 217074, 217076
21 70 82	Oslona do 217068
21 70 84	Oslona do 217062
21 70 86	Oslona do 217064, 217066
21 70 88	Wskaźnik pozycji do 217060, wtyków płaskich, 3 mm
21 70 90	Wskaźnik pozycji do 217056, 217058, 217060, wtyków płaskich 4,8
21 70 92	Wskaźnik pozycji do 217056, wtyków płaskich 2,8x5 mm
21 70 94	Wskaźnik pozycji do 217056, wtyków płaskich 2,8x6 mm
21 70 96	Wskaźnik pozycji do 217060, wtyków płaskich 6,3 mm
21 70 98	Locator zu 217060, wtyków płaskich 6,3 mm HN

## Innowacyjne narzędzie do obciskania z systemem szybko wymiennym - narzędzie do prawie wszystkich zastosowań zaciskowych

### Cechy produktu

- system szybkiej wymiany (zgłoszony patent)
- prosta wymiana końcówek zaciskowych
- szybka blokada
- rama narzędzia chromowana matowo
- duże przełożenie dźwigni dla zastosowań jednoręcznych przy użyciu małej siły
- odblokowywana blokada wymuszona dla zacisków normatywnych
- regulowany nacisk zaciskania
- trzon szczypiec z 3 mm hartowanej blachy stalowej specjalnie uszlachetniana
- ergonomiczna rękojeść dwukomponentowa z wkładką z miękkiego tworzywa sztucznego zapobiegającego wyslizgiwaniu z ręki



### Wymiana wkładki

- system szybkiej wymiany (zgłoszony patent)
- bez śrub radełkowanych
- bez narzędzi
- funkcjonuje z prawie wszystkimi wkładkami zaciskowymi

### Zastosowanie

- użycie jedną ręką przy małym nakładzie siły dzięki przełożeniu dźwigni
- możliwość użycia przy pomocy dwóch rąk



## Zestaw zaciskowy MULTI

Zestaw zawiera szczypce zaciskowe HAUPA Multi (21 19 62) oraz 4 chodliwie wkładki zaciskowe. Szczypce wraz z wkładkami zapakowane są w poręcznej walizeczce z tworzywa sztucznego, która chroni narzędzia przed zagubieniem, zabrudzeniem i uszkodzeniem.

### Dalsze zalety zestawu Multi są następujące:

- jedno szczypce dla różnych profili zaciskowych
- niezwykła oszczędność miejsca i masy
- możliwe dokupienie dalszych 22 wkładek zaciskowych
- poręczne pudełko z tworzywa sztucznego chroni szczypce i wkładki
- wymiary: 260 x 200 x 40 (szerokość x głębokość x wysokość)
- masa zestawu: 1150 g

### Zawartość

#### Zestaw zaciskowy Multi:

- Praska MULTI
- 4 nakładki do:
  - izolowanych końcówek kablowych 0,5 - 6 mm<sup>2</sup>,
  - izolowanych i nieizolowanych końcówek tulejkowych 0,5 - 16 mm<sup>2</sup>,
  - nieizolowanych końcówek kablowych 0,5 - 10 mm<sup>2</sup>,
  - Koax-BNC i TNC-łączniki wtykowe RG 58-59-62-71



### Nowość

Art. nr.

21 19 60

Ciężar

1150

Sztuk

1

### Dalsze wkładki prosimy zamawiać oddzielnie

do końcówek tulejkowych / wtyków płaskich	Art.nr.
końcówki tulejkowych 16 - 35 mm <sup>2</sup>	21 19 64
wtyki płaskie 0,5 - 2,5 mm <sup>2</sup>	21 19 65
<b>do wtyków koncentrycznych</b>	
Koax, Thinnnet, Mini-UHF, BNC/TNC RG 58, RG 174	21 19 90
Koax, BNC/TNC RG 174, RG 179, male wtyki koncentryczne	21 19 91
SMA, SMB, Mini-59, Mini-UHF, BNC/TNC RG 6, RG 6 Quad	21 19 92
Koax, CATV "F" typu, BNC/TNC RG 6, RG 6 Quad	21 19 93
N-typu RG 8, RG 11	21 19 94
Koax, N-Typ RG 8, RG 11, RG 213, RG 216	21 19 95
<b>do wtyków z włókna optycznego</b>	
Fibre Optic, SMA Typ	21 19 96
Fibre Optic, SMA, SMB, SFR, ST, SC Typ	21 19 97
<b>do nieekranowanych wtyków typu Western</b>	
RJ 45 - 8P8K, Steward Connectors, 22-24 AWG	21 19 68
RJ 11, RJ 12 - 6P6K, Steward Connectors, 22-24 AWG	21 19 69
telefon 4P4K, AMP+Steward Connectors, 22-24 AWG	21 19 70
RJ 45 - 8P8K, AMP 22-24 AWG	21 19 71
RJ 11, RJ 12 - 6P6K, AMP 22-24 AWG	21 19 72
RJ 11, DEC MMJ - 6P6K, AMP 22-24 AWG	21 19 73
RJ 50 - 10P10K, AMP 22-24 AWG	21 19 74
<b>do ekranowanych wtyków typu Western</b>	
RJ 45 - 8P8K, krótki, Steward Connectors, STP 22-24 AWG	21 19 80
RJ 45 - 8P8K, długi, Hirose, STP 22-24 AWG	21 19 81
RJ 45 - 8P8K, krótki, Hirose, STP 22-24 AWG	21 19 82
RJ 45 - 8P8K, Molex, dla Ø 5,0 mm, STP 22-24 AWG	21 19 83
RJ 45 - 8P8K, AMP, Molex, dla Ø 6,0 mm, STP 22-24 AWG	21 19 85